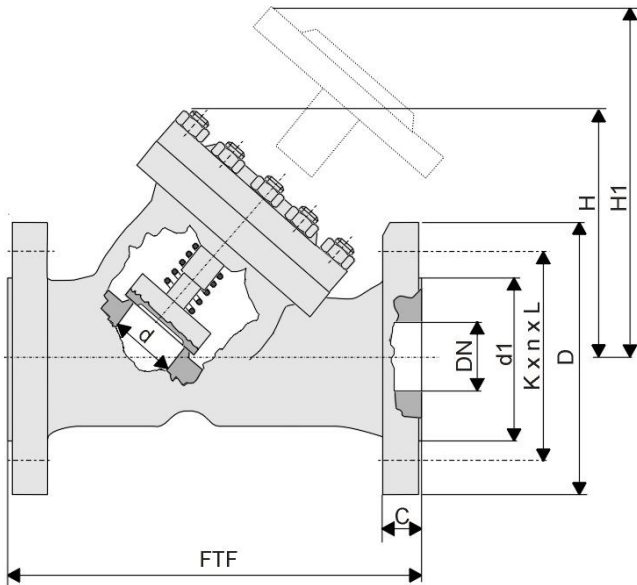


KIZÁRÓLAG EGYEDI RENDELÉSRE !

**Ferdeülésű visszacsapószelep,
savállóacélból
DN 15 - 100 PN 40**

MSG.1.21.V.



vtsz.8481807300

SZIVÁRGÁSI FOKOZAT:
DIN 3230/3 BN 2. fokozat

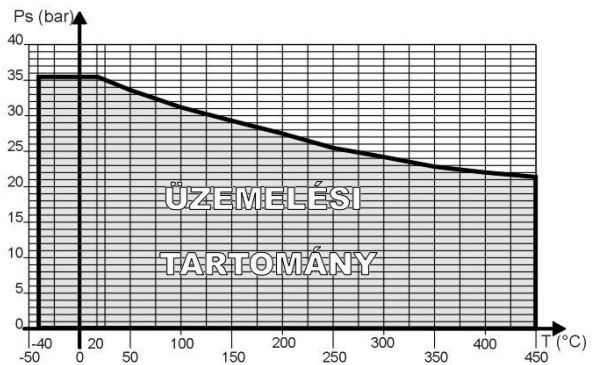
CSATLAKOZÓ MÉRET:
EN 1092-1 FORM B.

ÉPÍTÉSI HOSSZÚSÁG:
MSZ EN 558-1 FTF 1

ALKALMAZÁSI TERÜLET:

Hideg és meleg vízre, telített és túlhevített vízgőzre, savakra, lugokra, valamint az alkatrészek anyagára közömbös folyadékokra az alábbi üzemi nyomás-hőfok diagram szerint.

**KÜLÖN IGÉNY ESETÉN LÉGNEMŰ KÖZEGRE IS
RENDELHETŐ !**



DN	d	D	d1	FTF	K x n x L	C	H/H1	Kv100	kg/db
15	15	95	45	130	65 x 4 x 14	16	60/100	4,5	3,4
20	20	105	58	150	75 x 4 x 14	18	70/110	8	4,6
25	25	115	68	160	85 x 4 x 14	18	110/180	16	7,7
32	32	140	78	180	100 x 4 x 18	18	110/180	27	9,3
40	40	150	88	200	110 x 4 x 18	18	135/205	40	14
50	50	165	102	230	125 x 4 x 18	20	145/215	60	17
65	65	185	122	290	145 x 8 x 18	22	180/280	88	27
80	80	200	138	310	160 x 8 x 18	24	200/315	134	36
100	100	235	162	350	190 x 8 x 22	24	230/360	250	48

T	-40	0	20	50	100	150	200	250	300	350	400	450
Ps	35,6	35,6	35,6	33,8	31,3	29,3	27,6	25,8	24,2	23,1	22,2	21,7

FŐBB ALKATRÉSZEK ANYAGAI:

Megnevezés	Anyagminőség (~)
Szelepház	1.4408 MSZ EN 10213-4
Fedél	1.4408 MSZ EN 10213-4 vagy 1.4541 MSZ EN 10088-3
Kúp	1.4541 MSZ EN 10088-3
Ülék	ház anyaga
Rugó	1.4571 MSZ EN 10088-1



Mátészalkai Szerelvénygyártó Kft.

PROVENTHOLDING CSOPORT TAGJA
4700 Mátészalka, Jármű út 55. Pf.: 26.

E-mail: msg@msg.axelero.net Weblap: msg.axelero.net
Tel./Fax.: (44) 500-495, Tel.: (44) 500-860

