

# Átmeneti visszacsapószelep, öntöttvasból MSZ EN 13789 DN 15- 150 PN 16

# MSG.1.12.V.



vtsz.8481807100

### SZIVÁRGÁSI FOKOZAT:

DIN 3230/3 BN 2. fokozat

### CSATLAKOZÓ MÉRET:

EN 1092-2 FORM B.

### ÉPÍTÉSI HOSSZÚSÁG:

MSZ EN 558-1 FTF 1

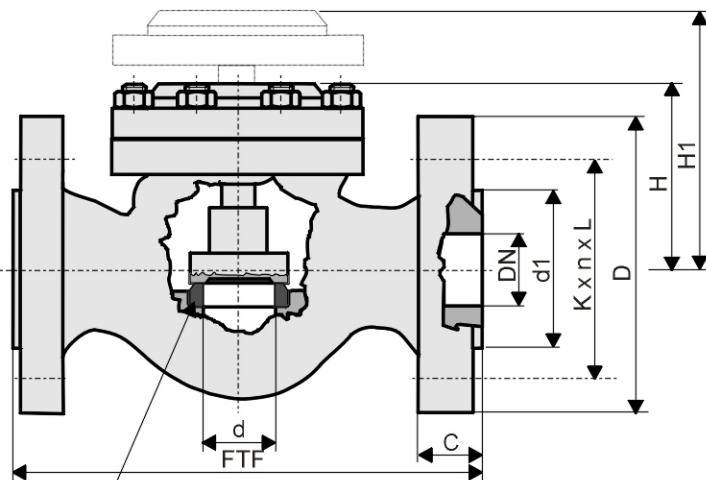
### BEÉPÍTÉS:

Csak vízszintes helyzetben lehet.

Igény esetén rugós kivitelben is rendelhető, így bármilyen helyzetben beépíthető!

### ALKALMAZÁSI TERÜLET:

Hideg és meleg vízre, vízgőzre, valamint az alkatrészek anyagára közömbös folyadékokra az alábbi üzemi nyomás-hőfok diagram szerint. **Dinamikus csővezetéki terhelésre nem vehető igénybe.**



Ülék: DN 15 és DN 65-150 menetes  
DN 20-50 behengerelt



T	-10	0	120	150	180	200	230	250	300
Ps	16,0	16,0	16,0	14,4	13,4	12,8	11,8	11,2	9,6

DN	d	D	d1	FTF	K x n x L	C	H/H1	Kv100	kg/db
15	15	95	46	130	65 x 4 x 14	14	50/75	4	2,7
20	20	105	56	150	75 x 4 x 14	16	60/90	8	3,4
25	25	115	65	160	85 x 4 x 14	16	70/95	12,5	4,2
32	32	140	76	180	100 x 4 x 19	18	75/105	20	5,5
40	40	150	84	200	110 x 4 x 19	18	85/125	30	7
50	50	165	99	230	125 x 4 x 19	20	95/140	42	11
65	65	185	118	290	145 x 4 x 19	20	125/180	81	17
80	80	200	132	310	160 x 8 x 19	22	142/210	122	27
100	100	220	156	350	180 x 8 x 19	24	160/240	194	36
125	125	250	184	400	210 x 8 x 19	26	182/270	272	53
150	150	285	211	480	240 x 8 x 23	26	210/305	390	73

### FŐBB ALKATRÉSZEK ANYAGAI:

Megnevezés	Anyagminőség (~)
Szelepház	EN-GJL-250 MSZ EN 1561
Fedél	EN-GJL-250 MSZ EN 1561
Kúp DN 15-32	1.4021 MSZ EN 10088-3
Kúp DN 40-150	S 275 JR MSZ EN 10025 (felheg. SGx8 CrTi 18 DIN 8556)
Ülék DN 15, és 65-150	1.4031 MSZ EN 10088-3
Ülék DN 20-50	1.4541 MSZ EN 10088-3

Érvényes: 2007. március 01.-től



## Mátészalkai Szerelvénygyártó Kft.

PROVENTHOLDING CSOPORT TAGJA

4700 Mátészalka, Jármű út 55. Pf.: 26.

E-mail: msg@msg.axelero.net Weblap: msg.axelero.net

Tel./Fax.: (44) 500-495, Tel.: (44) 500-860

