



Mátészalkai Szerelvénygyártó Kft.

PROVENTHOLDING CSOPORT TAGJA



10. szám

2003. December

FEJLESZTÉSI ÉRTESÍTŐ



**Szerelvények
felújítása, karbantartása**

1. Szerelvények felújításának, karbantartásának célja.

Meghatározó partnereink folyamatosan igénylik a nagyobb értékű szerelvények és azok részegységeinek, alkatrészeinek felújítását. Az MSG Kft vállalja ezen vevői igények teljesítését, ezzel is szeretnénk minél szélesebb körű szolgáltatással partnereinek rendelkezésére állni.

Leggyakrabban szelepek, gömbcsapok, zárógömbök atm. 500-ig, gőznyomáscsökkentők, membránmotoros szerelvények valamint egyedi különleges szerelvények ,pl. beszűrőszelepek felújítása történik.

2. Üzemalkalmasság, minőségügy.

Cégünk ISO 9001:2000 minőségirányítási rendszert működtet, melynek keretein belül az ipari csővezetéki szerelvények tervezése, gyártása és forgalmazása mellett azok felújítását és karbantartását is végzi.

A felújításhoz, karbantartáshoz az alapanyagok kiválasztásánál, hegesztési technológiák készítésénél törekszünk arra, hogy a 9/2001 (IV.5.) GM rendelet (PED) követelményeit is kielégítsük.

Hegesztőüzemi alkalmasságunkat a Területi Műszaki Biztonsági Felügyelet által kiadott Hatósági Bizonyítvány és az MSZ EN 729-2 szerinti tanúsítvány igazolja.

3. A szerelvény felújítás folyamata.

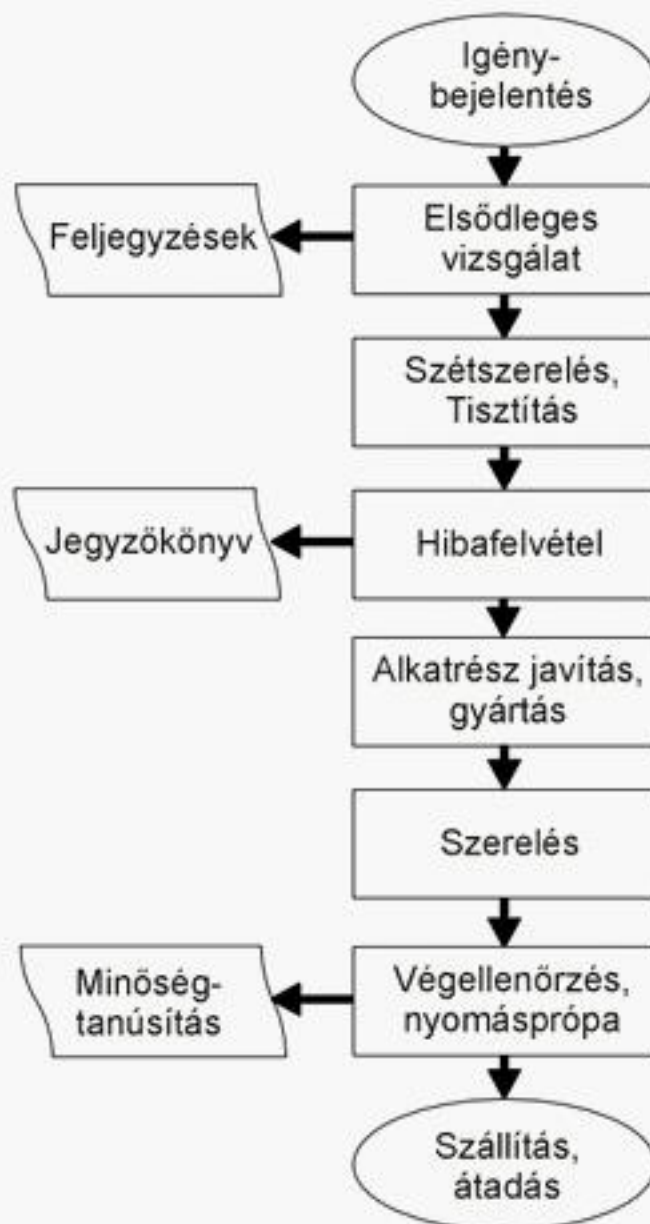
Vevői igénybejelentést követően az MSG Kft. telefoni egyeztetés, esetleges helyszíni szemrevételezés után telephelyére szállítja a szerelvényeket, részegységeket.

3.1. Elsődleges vizsgálat.

Az elsődleges állapotvizsgálat kiterjed a szállítólevél szerinti típus, méret, azonosító jelek, darabszám ellenőrzésére, funkció és nyomáspróba vizsgálatára.



felújításra beszállított gömbcsapok, szelepek



3.2. Szétszerelés, tisztítás.

A szerelvények szétszerelése után történik a szennyeződések és a rozsda eltávolítása az alábbi technológiák szerint:

- mechanikai tisztítás (köszörülés, homokfúvás, köszörülés, csiszolás),
- vízsugaras tisztítás (mosás),
- vegyszeres tisztítás.



szennyezett



tisztított



szennyezett



tisztított

szelepházak

gömbcsapházak

3.3. Hibafelvétel.

A szétszerelt és megtisztított alkatrészek vizsgálata hibafelvétellel kezdődik, melynek során megállapításra kerülnek a javítható és nem javítható alkatrészek az alábbiak szerint:

- hibátlan alkatrészek, amelyek felújítás nélkül visszaszerelhetők,
- hibás alkatrészek, amelyek javíthatók vagy felújíthatók,
- selejtezendő alkatrészek, amelyek nem javíthatók, helyettük új alkatrészeket kell legyártani.



*gömbcsapok házainak
jelzőfolyadékossal vizsgálata*



*zárógömbök méret
ellenőrzése*



*zárógömbök falvastagság
mérése*

Leggyakrabban előforduló hibajelenségek:

- záróelemek sérültek, kopottak (zárógömbök, ülékek, kúpok),
- szerelvényházak belső tere erősen korrodált, szennyezett,
- működtető orsók kopottak,
- tömítőrendszerek kopottak, sérültek,
- működtetőmembránok sérültek, szakadtak,
- kötőelemek sérültek, korrodáltak,
- stb.

Az alkatrészek ellenőrző vizsgálatának befejezése után hibafelvételi jegyzőkönyv felvételére kerül sor, melyet a rendelés visszaigazolással együtt a megrendelő részére megküldünk.

3.4. Alkatrészek javítása, gyártása.

A javítás és a gyártás a minőségirányítási eljárások, utasítások előírása alapján történik.

A felújítási technológia kidolgozását a hibafelvételi jegyzőkönyv adatait figyelembe véve a műszaki igazgatóhelyettes koordinálásával tapasztalt műszaki szakemberek végzik. Az utasítások, műszaki dokumentációk az alábbiakat tartalmazzák:

- gyártmányrajzokat,
- mérő és ellenőrző eszközöket,
- alap és segédanyagokat,
- jelölési előírásokat,
- berendezéseket,
- festés, kikészítés, csomagolás előírásait
- célszerszámokat,
- minőségtanúsítás módját.
- szerelési technológiákat,

3.4.1. Alkatrészek javítási sorrendje:

Szelepházak:

- ▶ ülékrészek eltávolítása majd hegesztéssel történő kialakítása (~ 41 HRC keménységet és korrózióállóságot biztosító hegesztési eljárással) és készre munkálása,
- ▶ tömítő felületek felszabályozása,
- ▶ furatok kalibrálása, szabályozása.

Gömbcsapházak:

- ▶ záróelemek helyének felszabályozása, szükség esetén felhegesztése korrózióálló réteggel és készre munkálása,
- ▶ tömítő felületek felszabályozása,
- ▶ furatok kalibrálása, szabályozása.

Zárógömbök:

- ▶ zárógömbök palástfelületének szükség szerinti hegesztéses javítása (pl.: plazmahegesztés), majd méretre forgácsolása, csiszolása, polírozása,
- ▶ átömlő furat szabályozása,
- ▶ lekerekítések, rádiuszok, orsó fészkek felszabályozása.



szelepház ülék felhegesztése



felújított gömbcsapház



felújított zárógömbök

Működető orsók:

- ▶ felrakódások eltávolítása csiszolással, felszabályozással,
- ▶ menetes részek kalibrálása,
- ▶ tömítőhelyek szabályozása.

Tömítőrendszerek:

- ▶ minden esetben új tömítő elemek kerülnek beépítésre.

Kötőelemek:

- ▶ felrakódások eltávolítása rozsdamaratással, csiszolással,
- ▶ menetek kalibrálása szükség szerint.

3.5. Összeszerelés.

A felújított és gyártott alkatrészek méret és minőségellenőrzés után kerülnek szerelésre a vonatkozó szerelési utasítások szerint.

3.6. Végellenőrzés, nyomáspróba.

A végellenőrzés sorrendje:

- ▶ működés és funkciópróba,
- ▶ jelölések, azonosító jelek ellenőrzése,
- ▶ szerelvény komplettiségének ellenőrzése,
- ▶ csatlakozó felületek épségének ellenőrzése,
- ▶ nyomáspróba.

Nyomáspróba vizsgálata szerelvény típusától függően a vonatkozó szabványok és belső utasítások előírásainak megfelelően kerül végrehajtásra.

4. Minőség tanúsítása, szerelvények átadása.

Az MSG Kft. a felújított szerelvényekre az MSZ EN 10204.3.1.B. szerinti minőség tanúsítással 6 hónap jótállási kötelezettséget vállal.

Szállításra előkészített, felújított szerelvények



Felújítás előtti orsó



felújított orsó



felújított membránmotoros szelep



gömbcsap szerelése



Membránmotoros szerelvény nyomáspróba vizsgálatok (Megrendelő: MICHELIN HUNGÁRIA Kft.)



CHEMOHAHN gömbcsap nyomáspróba vizsgálatok (Megrendelő: BORSODCHEM RT.)



Mátészalkai Szerelvénygyártó Kft.
PROVENTHOLDING CSOPORT TAGJA
4700 Mátészalka, Jármű út 55. Pf.: 26.
E-mail: msg@axelero.hu
Tel.: (44) 500 855, Tel./Fax: (44) 500 495



Minőségi bizonyítvány

MSZ EN 10204.3.1.B.

Sorszám:

W - 1 2 3 6 / 2 3

<p>Termék megnevezése: ATWENETI KLON SZÉLEP ACÉLÖNTVÉNYBŐL</p> <p>DN 25 PN 40 Kat. lap száma: M. 3.393</p> <p>Kivétel: Előző Katalógus Mennyisége: 9 db</p> <p>Gyártási számok: 0214423 0214424 0214425 0214426 0214427 0214428 0214429 0214430</p>			<p>NYOMÁSPRÓBA:</p> <table border="1"> <tr> <td>nyitáshatár</td> <td>50 bar</td> <td>víz közeg</td> <td>15 min</td> </tr> <tr> <td>zárási</td> <td>40 bar</td> <td>nitrogén közeg</td> <td>2 min</td> </tr> <tr> <td>levegő szűrő</td> <td>40 bar</td> <td>nitrogén közeg</td> <td>3 min</td> </tr> <tr> <td>szűrő gyűjtő</td> <td>0,15 bar</td> <td>nitrogén közeg</td> <td>3 min</td> </tr> <tr> <td>vezetékcsatló</td> <td>40 bar</td> <td>nitrogén közeg</td> <td>3 min</td> </tr> </table> <p>SZIVÁRGÁSI FOKOZAT: MSZ 13412-3-1F79 DN 3200-801. Fokozat</p>			nyitáshatár	50 bar	víz közeg	15 min	zárási	40 bar	nitrogén közeg	2 min	levegő szűrő	40 bar	nitrogén közeg	3 min	szűrő gyűjtő	0,15 bar	nitrogén közeg	3 min	vezetékcsatló	40 bar	nitrogén közeg	3 min							
nyitáshatár	50 bar	víz közeg	15 min																													
zárási	40 bar	nitrogén közeg	2 min																													
levegő szűrő	40 bar	nitrogén közeg	3 min																													
szűrő gyűjtő	0,15 bar	nitrogén közeg	3 min																													
vezetékcsatló	40 bar	nitrogén közeg	3 min																													
<p>ALKALMAZÁSI TERÜLET:</p> <p>Fűtőrendszer és szélcsapó közmű, hideg és melegvíz, levegő és szilárdanyag közegben való alkalmazás esetén a gyártói utasítások és a szilárdsági diagram szerint.</p>			<p>MŰBŐRÉS: MEGFELELT</p> <p>EGYÉB ADATOK: FELÚJÍTÁS Eredő gyártási számok: 0214423; 0214424; 0214425; 0214426; 0214427</p> <p>Csomagolás: MSZ 2074-194. Szívó TÁROLÁS: száraz, fedett helyen JÓTÁLLÁS: felújított szerelvény 6 hónap</p>																													
<p>ÜZEMELÉSI TARTOMÁNY</p>			<p>Felhasználó csak az eredő minőségi bizonyítvánnyal és számmal tekinthet a termék tulajdonosának!</p> <p>RENDELÉSI MÉLT: BORSODCHEM RT KAZINCBARCKA</p> <p>SZÁLLÍTÓKÉVEL VAGY SZÁMLA SZÁMA: 012563902</p>																													
<p>Alapanyag bizonyítványt csak külön rendelésre biztosítunk!</p> <table border="1"> <thead> <tr> <th>Megnevezés</th> <th>Anyagjelölés</th> <th>Anyag bjt. szám</th> </tr> </thead> <tbody> <tr> <td>Szelepház</td> <td>A026 EN10223/7</td> <td>9-1290</td> </tr> <tr> <td>Felőrdő</td> <td>A026 EN10223/7</td> <td>9-1290</td> </tr> <tr> <td>Árnyéktárcsa</td> <td>M026V EN10223/7</td> <td>92419</td> </tr> <tr> <td>Rugó</td> <td>10001 EN 17135</td> <td>92426</td> </tr> <tr> <td>Szelep</td> <td>1 felőrdő EN10223/7</td> <td>A-2645</td> </tr> <tr> <td>Örök műanyag</td> <td>1.4402 MSZ EN 10088-2</td> <td>8V-186303</td> </tr> <tr> <td>Örök tömítő</td> <td>PTFE</td> <td>44-2490</td> </tr> <tr> <td>Csatlakozás</td> <td>1.4541 EN 17141</td> <td>1.602002</td> </tr> </tbody> </table>			Megnevezés	Anyagjelölés	Anyag bjt. szám	Szelepház	A026 EN10223/7	9-1290	Felőrdő	A026 EN10223/7	9-1290	Árnyéktárcsa	M026V EN10223/7	92419	Rugó	10001 EN 17135	92426	Szelep	1 felőrdő EN10223/7	A-2645	Örök műanyag	1.4402 MSZ EN 10088-2	8V-186303	Örök tömítő	PTFE	44-2490	Csatlakozás	1.4541 EN 17141	1.602002	<p>Kelt: Mátészalka 2003. október 10. nap</p> <p>MÁTÉSZALKAI SZERELVÉNYGYÁRTÓ KFT. Mátészalkai és Művelődési Központ Cím: 4700 Mátészalka, Jármű út 55.</p> <p>ÜZEMI SZAKÉRTŐ Mátészalka és Művelődési Központ</p>		
Megnevezés	Anyagjelölés	Anyag bjt. szám																														
Szelepház	A026 EN10223/7	9-1290																														
Felőrdő	A026 EN10223/7	9-1290																														
Árnyéktárcsa	M026V EN10223/7	92419																														
Rugó	10001 EN 17135	92426																														
Szelep	1 felőrdő EN10223/7	A-2645																														
Örök műanyag	1.4402 MSZ EN 10088-2	8V-186303																														
Örök tömítő	PTFE	44-2490																														
Csatlakozás	1.4541 EN 17141	1.602002																														
<p>KEZELÉSI ÉS KARBANTARTÁSI UTASÍTÁS</p> <table border="1"> <thead> <tr> <th>BEÉPÍTÉS ELŐTTI TEENDŐK</th> <th>BEÉPÍTÉSÉNKEL, SZERELÉSÉNél</th> <th>ÜZEMELTETÉSKOR</th> <th>KARBANTARTÁSKOR</th> </tr> </thead> <tbody> <tr> <td> <ul style="list-style-type: none"> • Kiszáradt tömítő • a csatlakozás csatlakozási felületének tisztogatása, szűrésmentes tisztogatása </td> <td> <ul style="list-style-type: none"> • a tömítő szétválasztás • a tömítő felületének tisztogatása • a tömítő szétválasztás • a tömítő szétválasztás • a tömítő szétválasztás • a tömítő szétválasztás • a tömítő szétválasztás • a tömítő szétválasztás • a tömítő szétválasztás • a tömítő szétválasztás </td> <td> <ul style="list-style-type: none"> • a tömítő szétválasztás • a tömítő szétválasztás • a tömítő szétválasztás • a tömítő szétválasztás • a tömítő szétválasztás • a tömítő szétválasztás • a tömítő szétválasztás • a tömítő szétválasztás • a tömítő szétválasztás • a tömítő szétválasztás </td> <td> <ul style="list-style-type: none"> • a tömítő szétválasztás • a tömítő szétválasztás • a tömítő szétválasztás • a tömítő szétválasztás • a tömítő szétválasztás • a tömítő szétválasztás • a tömítő szétválasztás • a tömítő szétválasztás • a tömítő szétválasztás • a tömítő szétválasztás </td> </tr> </tbody> </table>						BEÉPÍTÉS ELŐTTI TEENDŐK	BEÉPÍTÉSÉNKEL, SZERELÉSÉNél	ÜZEMELTETÉSKOR	KARBANTARTÁSKOR	<ul style="list-style-type: none"> • Kiszáradt tömítő • a csatlakozás csatlakozási felületének tisztogatása, szűrésmentes tisztogatása 	<ul style="list-style-type: none"> • a tömítő szétválasztás • a tömítő felületének tisztogatása • a tömítő szétválasztás • a tömítő szétválasztás • a tömítő szétválasztás • a tömítő szétválasztás • a tömítő szétválasztás • a tömítő szétválasztás • a tömítő szétválasztás • a tömítő szétválasztás 	<ul style="list-style-type: none"> • a tömítő szétválasztás • a tömítő szétválasztás • a tömítő szétválasztás • a tömítő szétválasztás • a tömítő szétválasztás • a tömítő szétválasztás • a tömítő szétválasztás • a tömítő szétválasztás • a tömítő szétválasztás • a tömítő szétválasztás 	<ul style="list-style-type: none"> • a tömítő szétválasztás • a tömítő szétválasztás • a tömítő szétválasztás • a tömítő szétválasztás • a tömítő szétválasztás • a tömítő szétválasztás • a tömítő szétválasztás • a tömítő szétválasztás • a tömítő szétválasztás • a tömítő szétválasztás 																			
BEÉPÍTÉS ELŐTTI TEENDŐK	BEÉPÍTÉSÉNKEL, SZERELÉSÉNél	ÜZEMELTETÉSKOR	KARBANTARTÁSKOR																													
<ul style="list-style-type: none"> • Kiszáradt tömítő • a csatlakozás csatlakozási felületének tisztogatása, szűrésmentes tisztogatása 	<ul style="list-style-type: none"> • a tömítő szétválasztás • a tömítő felületének tisztogatása • a tömítő szétválasztás • a tömítő szétválasztás • a tömítő szétválasztás • a tömítő szétválasztás • a tömítő szétválasztás • a tömítő szétválasztás • a tömítő szétválasztás • a tömítő szétválasztás 	<ul style="list-style-type: none"> • a tömítő szétválasztás • a tömítő szétválasztás • a tömítő szétválasztás • a tömítő szétválasztás • a tömítő szétválasztás • a tömítő szétválasztás • a tömítő szétválasztás • a tömítő szétválasztás • a tömítő szétválasztás • a tömítő szétválasztás 	<ul style="list-style-type: none"> • a tömítő szétválasztás • a tömítő szétválasztás • a tömítő szétválasztás • a tömítő szétválasztás • a tömítő szétválasztás • a tömítő szétválasztás • a tömítő szétválasztás • a tömítő szétválasztás • a tömítő szétválasztás • a tömítő szétválasztás 																													